

## 10 Konfiguration über den PC

Die Duplex REX Empfänger können über den PC unter Verwendung des JETI USB Adapters aktualisiert werden. Eine detaillierte Beschreibung des Updateablaufs finden Sie in der Anleitung des USB Adapters

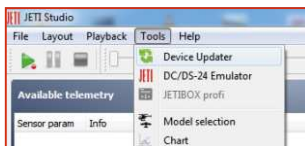


### 10.1 Update des Empfängers

REX A Empfänger können per PC über JETI USB Adapter aktualisiert und konfiguriert werden. Die JETI Studio Software kann für auch Updates verwendet werden - Sie können die JETI Studio SW von der Website des Herstellers herunterladen:

**[www.jetimodel.com](http://www.jetimodel.com)**

1. Alle Geräte vom Empfänger abstecken (Servos und Sensors) bevor mit dem Updatevorgang begonnen wird.
2. Verbinden Sie den JETI USBa Adapter mit Ihrem Computer.
3. Starten Sie das Programm "JETI Studio" und wählen den richtigen COM Port für die Verbindung (siehe auf dem Bildschirm unten rechts)
4. Klicken Sie auf "Werkzeug" und dann auf "Geräte aktualisieren".



5. Den "Ext." Steckplatz des Empfängers mit dem USBa Adapter verbinden.
6. Das Programm erkennt den angeschlossenen Empfängertyp und bietet das passende Update an. Das Update markieren und den Button "aktualisieren" anklicken.
7. Ist das Update beendet, den Empfänger vom USBa Adapter abstecken.

## 10.2 Konfiguration des REX A über den PC

Über das Programm "JETI Studio" können auch Nutzer der Nachrüstmodule, ohne JETI DC/DS Sender, die REX A Empfänger konfigurieren.

1. Keine Servos oder Sensoren... am Empfänger angesteckt lassen. Den "Ext." Steckplatz des Empfängers mit dem USBa Adapter verbinden.
2. Im JETI Studio den Menüpunkt "**Geräteübersicht**" anwählen. Dann wie hier beschrieben die Konfiguration durchführen.

